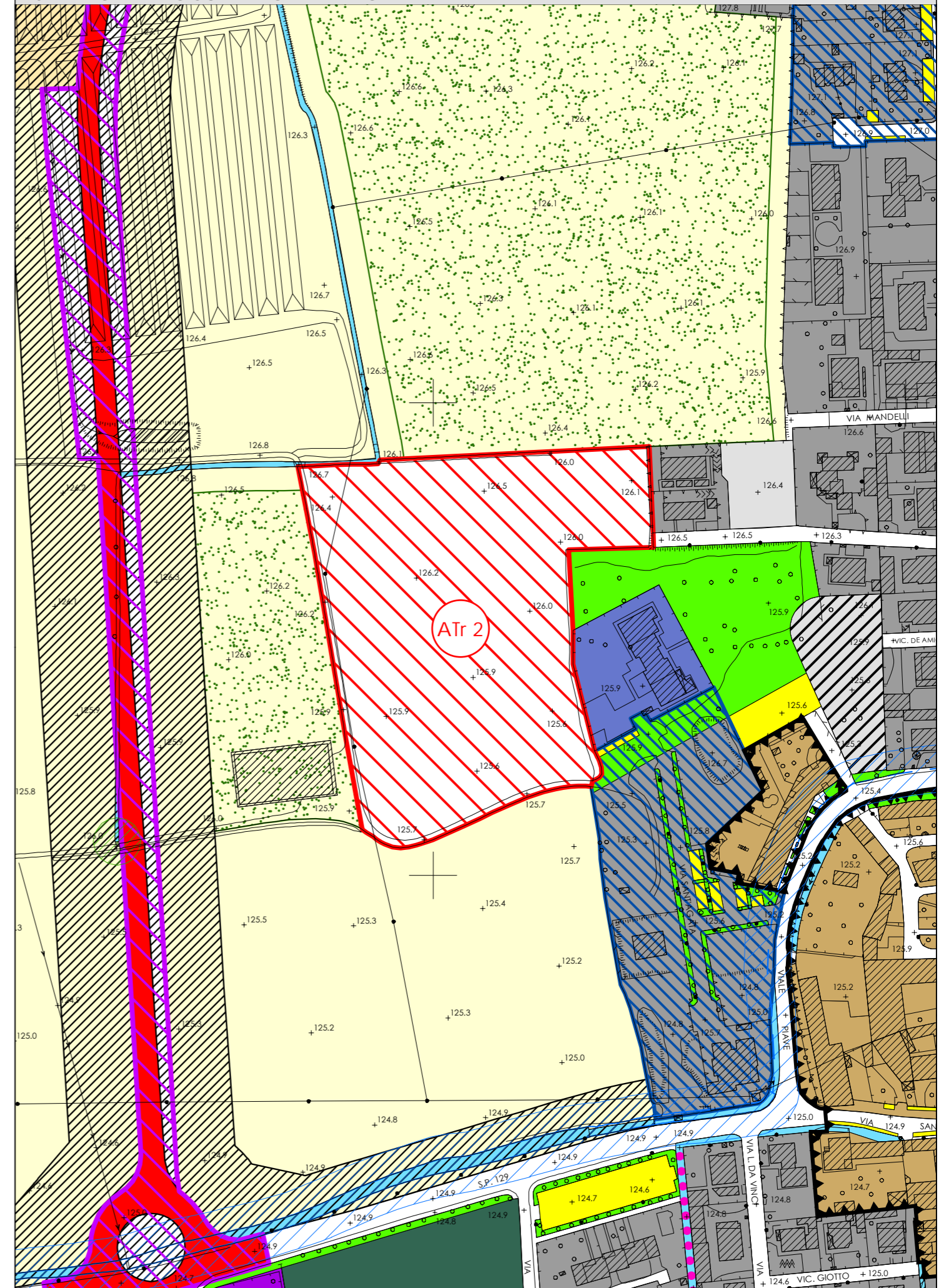


DESCRIZIONE

L'ambito, di circa 17.550 mq, è localizzato a ovest del nucleo storico, confinante ad est con il centro assistenziale ITACA e la zona a verde pubblico in fase di ultimazione. Si è previsto di localizzare all'interno dell'ambito una zona a verde pubblico di circa mq 3.500 per ampliare il parco esistente.

ESTRATTO DEL DOCUMENTO DI PIANO



DOCUMENTO DI PIANO

A14

SCHEDA ATr2

Revisione n.	Data	Scala
-	21 Novembre 2008	1:2.000

PRESCRIZIONI

L'ambito ricade nelle aree prevalentemente inedificate, di immediato rapporto con i contesti urbani ai sensi del comma 1 dell'art.62 delle N.d.A. del PTCP; la progettazione dell'intervento dovrà essere rivolta ad un adeguato inserimento paesistico ed ambientale, da ottenersi anche mediante la previsione di impianti arborei ed arbustivi nelle parti esterne adiacenti il territorio agricolo.

PARAMETRI DI INTERVENTO

MODALITA' DI INTERVENTO: Piano Attuativo

RAPPORTO DI UTILIZZAZIONE: 0,25 mq/mq

ALTEZZA MASSIMA: 9,00 m

DESTINAZIONE D'USO: Residenziale / Compatibili con la Residenza
Commerciale - Negozi di Vicinato (VIC)
- Medie Strutture di vendita di Prossimità (MSP)

DOTAZIONE DI SERVIZI: - Residenza: 10 mq/Abitante insediabile
- Commerciale: 100% della Slp

COMPENSAZIONI: Standards di Qualità pari a 50 mq/Abitante insediabile

 ATTREZZATURE A VERDE PUBBLICO: mq 3.517

 COMPARTO DI POSSIBILE EDIFICAZIONE: mq 14.033

DOCUMENTO DI PIANO

A14

SCHEMA ATr2

MODIFICATA CON DELIBERA DI
C.C. N. 18 DEL 14/04/2009

Revisione n.	Data	Scala
-	21 Novembre 2008 14 Aprile 2009	1:2.000

Percorso sorgente dati: \\Bergamo-storage\pubblica\PGT MORENGO\Territorio_e_Urbanistica\Piano_di_Governo_del_Territorio_APPROVATO\Mxd\A14_SCHEDA ATr2.mxd

IPOTESI DI INTERVENTO

